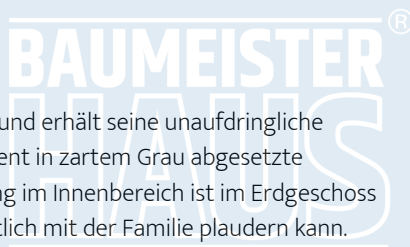




## Einfach nur Zuhause sein.

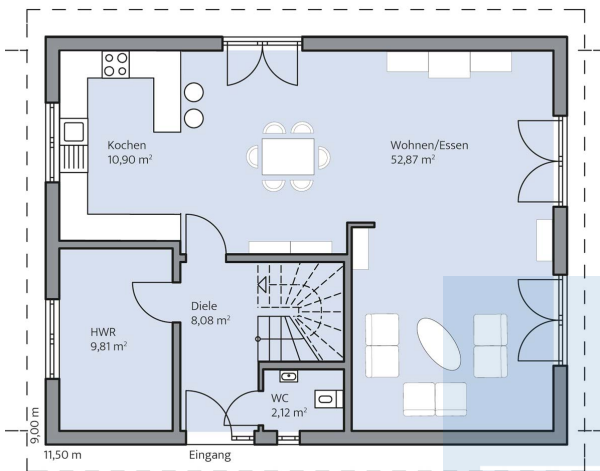
Das Haus der Familie Wirth ist schlicht gehalten und erhält seine unaufdringliche Eleganz durch die Wahl der hellen Farbtöne. Dezent in zartem Grau abgesetzte Bereiche lockern gekonnt auf. Die Raumaufteilung im Innenbereich ist im Erdgeschoss offen gehalten, so dass man beim Kochen gemütlich mit der Familie plaudern kann. Das Obergeschoss ist klassisch aufgeteilt und im Spitzboden findet sich sogar noch Platz für ein kleines Atelier.



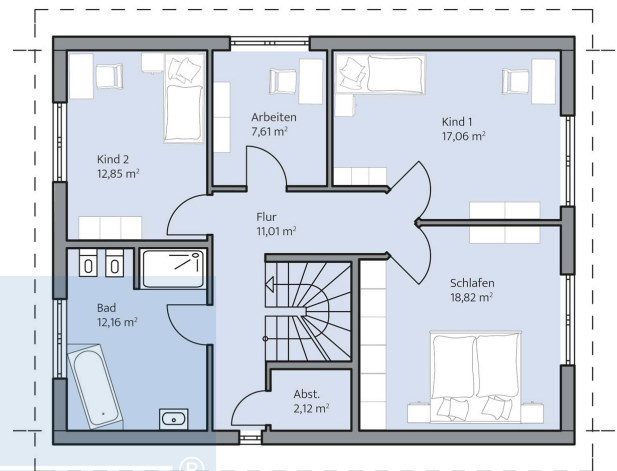
## Daten + Fakten

Flächen*	WF	GF
EG	81,8 m <sup>2</sup>	83,8 m <sup>2</sup>
OG	81,6 m <sup>2</sup>	81,6 m <sup>2</sup>
Spb	35,0 m <sup>2</sup>	65,0 m <sup>2</sup>
gesamt	198,4 m <sup>2</sup>	230,4 m <sup>2</sup>
Kniestock		210 cm
Dachneigung		42°

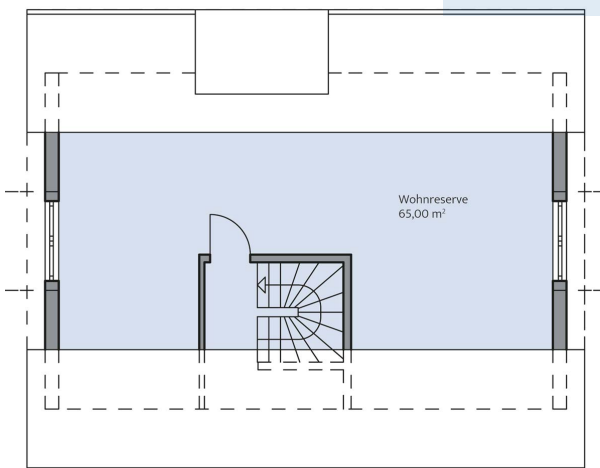
\* Alle dargestellten Flächen und Flächenberechnungen zu Wohnflächen (kurz WF) und Grundflächen (kurz GF) wurden gemäß der Verordnung zur Berechnung der Wohnfläche (Wohnflächenverordnung - WoFlV) vom 25. November 2003 (BgbI. I S. 2346) ermittelt.



Haus Wirth Grundriss



Haus Wirth Grundriss



Haus Wirth Grundriss