

Kräftige Farbakzente und zeitgemäßes Wohnkonzept.

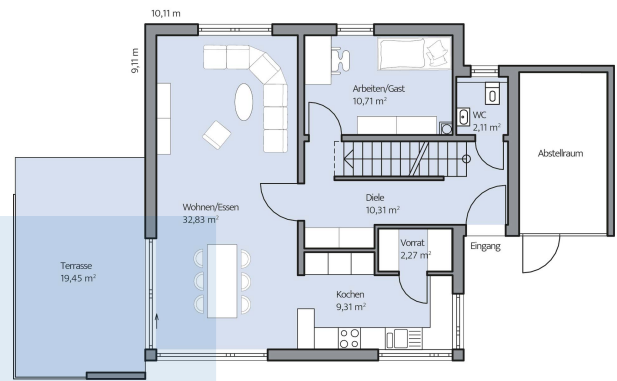
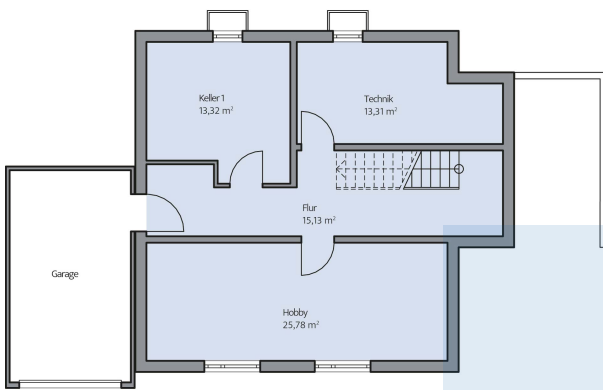
Neben dem frischen Grün der oberen Garage fallen von Außen am Haus der Familie Thiel besonders die dazu reduzierte weiße Putzfassade, das schwarze Dach und die großzügigen schwarzumrahmten Fensterflächen auf. In dieses moderne Erscheinungsbild mit puristischer Linienführung fügen sich der vorgezogene Eingang sowie die scheibenförmigen Wandsegmente auf dem Dach der unteren Garage, die die Terrasse vor Einblicken und Witterung schützt, stimmig ein. Gemeinsam mit dem herausragenden Keller passt sich das Ensemble aus Hauptgebäude und Anbauten optimal an die topografischen Gegebenheiten ein.

Auf den rund 169 m² Wohnfläche im Innenbereich platzieren sich im Erdgeschoss wohlgeordnet und durchdacht konzipiert eine Garderobennische, ein Arbeits- oder Gästezimmer, ein Gäste-WC, eine Speisekammer sowie ein offener Wohn-, Ess- und Küchenbereich. Das offene Wohnen ist hier möglich ohne die Privatsphäre einzubüßen. Das Obergeschoss mit Privatbad bietet ebenfalls viel Raum für bis zu vier Personen.

Daten + Fakten

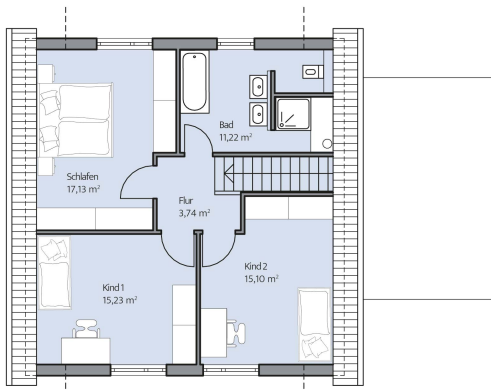
Fläche*	WF	GF
UG	38,9 m ²	67,5 m ²
EG	77,3 m ²	87,0 m ²
DG	52,3 m ²	62,4 m ²
gesamt	168,5 m ²	216,9 m ²
Dachneigung		38°
Kniestock		113 cm
Außenmaße	10,11 m	9,11 m

* Alle dargestellten Flächen und Flächenberechnungen zu Wohnflächen (kurz WF) und Grundflächen (kurz GF) wurden gemäß der Verordnung zur Berechnung der Wohnfläche (Wohnflächenverordnung - WoFlV) vom 25. November 2003 (BGBI. I S. 2346) ermittelt.



Haus Thiel Grundriss

Haus Thiel Grundriss



Haus Thiel Grundriss