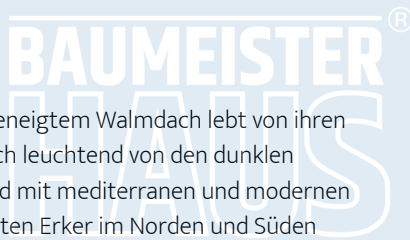




## Ein Haus mit Kontrasten.

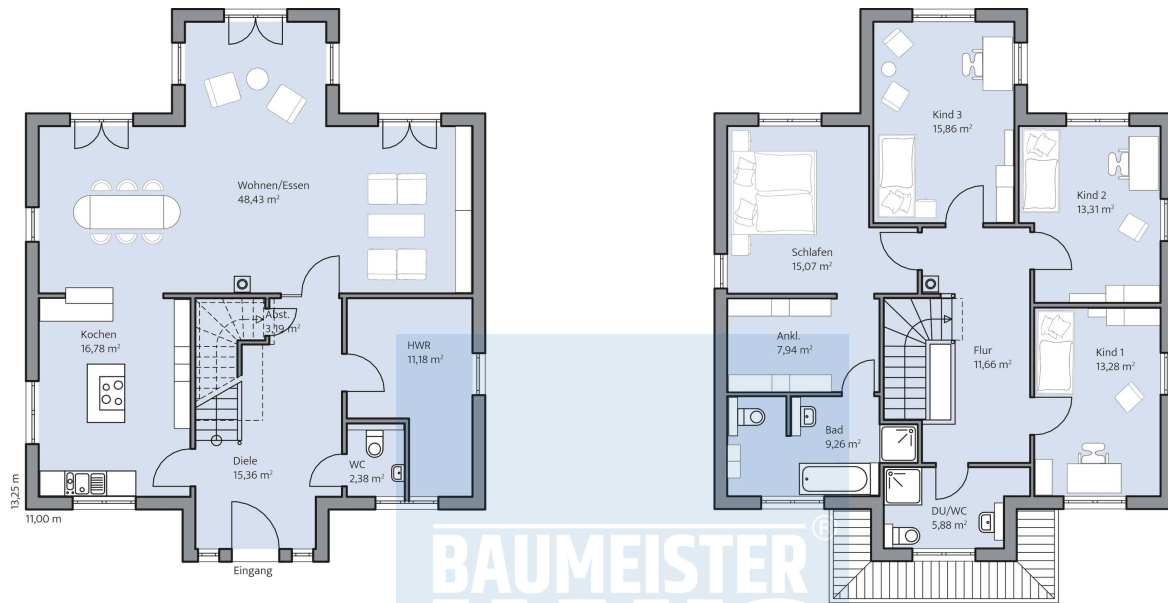
Die stolze zweigeschossige Stadtvilla mit flach geneigtem Walmdach lebt von ihren Kontrasten. Die strahlend weiße Fassade hebt sich leuchtend von den dunklen Fensterläden und dem dunklen Dach ab. Hier wird mit mediterranen und modernen Elementen gespielt. Die symmetrisch angeordneten Erker im Norden und Süden bringen Leben in den Grundriss. Von außen nicht nur hübsch anzuschauen, bieten sie innen einen weitläufigen Wohnbereich. Herzlich willkommen in einem Zuhause, wie Sie es nur von BAUMEISTER-HAUS bekommen.



## Daten + Fakten

Flächen*	WF	GF
EG	95,3 m <sup>2</sup>	97,3 m <sup>2</sup>
OG	92,3 m <sup>2</sup>	92,3 m <sup>2</sup>
gesamt	187,6 m <sup>2</sup>	189,6 m <sup>2</sup>
Kniestock		–
Dachneigung		25°

\* Alle dargestellten Flächen und Flächenberechnungen zu Wohnflächen (kurz WF) und Grundflächen (kurz GF) wurden gemäß der Verordnung zur Berechnung der Wohnfläche (Wohnflächenverordnung - WoFlV) vom 25. November 2003 (BgbI. I S. 2346) ermittelt.



Haus Sander Grundriss

**BAUMEISTER  
HAUS**