



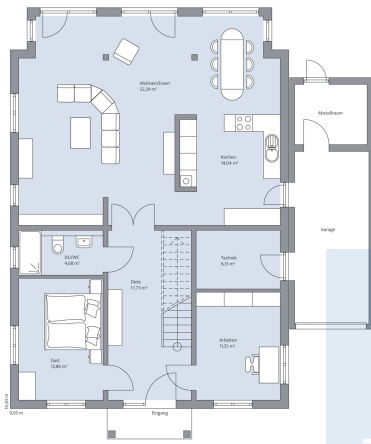
## Mediterrane Perle mit vielen individuellen Räumen.

Direkt auf den ersten Blick begeistert das mediterrane Haus Niendorf mit seiner hellen Fassade, den Sprossenfenstern im Holzton und den grünen Schlagläden zur grünen Haustür. Hinter den großzügigen Fensterflächen dieses traumhaften Einfamilienhauses bieten rund 222 m<sup>2</sup> Wohnfläche viel Raum für mindestens fünf Personen. Familie Niendorf gelangt nicht nur durch die Haustür in ihr Eigenheim, sondern auch durch die Garage. Diese hat nämlich drei Türen. Diese führen zum Technikraum, in die Küche und in den angeschlossenen Abstellraum, bzw. direkt in den Garten. Vorne im Erdgeschoss befinden sich das Arbeitszimmer, das Gästezimmer sowie das Gäste-WC mit Dusche. Wie aus einem Guss präsentieren sich hinter einer Doppelflügeltür Wohnzimmer, Essbereich und Küche als eine offene Einheit auf über 66 m<sup>2</sup>. Zum Obergeschoss gehören das Elternschlafzimmer mit eigener Ankleide, drei Kinderzimmer, der Hauswirtschaftsraum, ein Abstellraum und das Familienbad. Das Schlafzimmer und zwei der Kinderzimmer haben Zugang zum fast 14 m<sup>2</sup> Balkon mit Gartenblick.

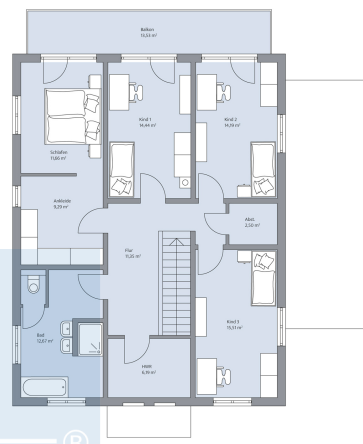
## Daten + Fakten

Flächen*	WF	GF
EG	117,1 m <sup>2</sup>	119,1 m <sup>2</sup>
OG	104,6 m <sup>2</sup>	111,3 m <sup>2</sup>
Gesamt	221,7 m <sup>2</sup>	230,4 m <sup>2</sup>
Dachneigung		18°
Kniestock		–
Außenmaße	9,93 m	14,30 m

\* Alle dargestellten Flächen und Flächenberechnungen zu Wohnflächen (kurz WF) und Grundflächen (kurz GF) wurden gemäß der Verordnung zur Berechnung der Wohnfläche (Wohnflächenverordnung - WoFlV) vom 25. November 2003 (BgbI. I S. 2346) ermittelt.



Haus Niendorf Grundriss EG



Haus Niendorf Grundriss OG

