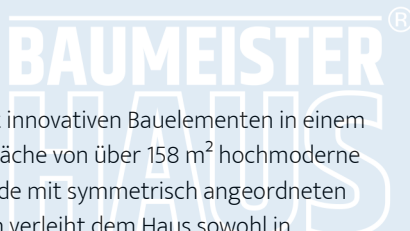




## Stadthaus mit Charakter.

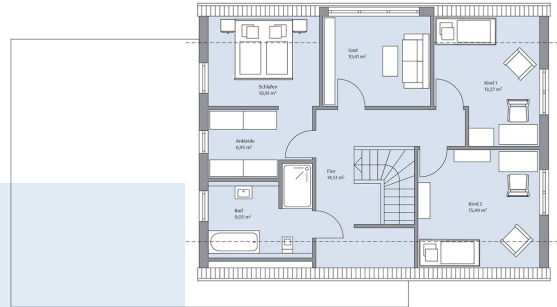
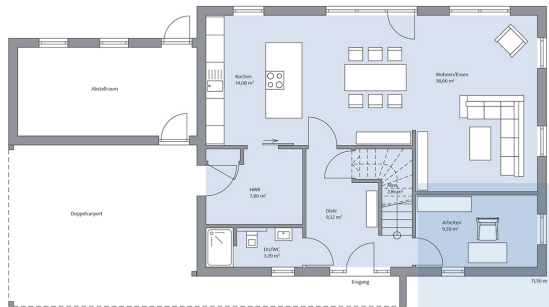
Haus Mayer verbindet klassische Architektur mit innovativen Bauelementen in einem modernen Einfamilienhaus, das auf einer Wohnfläche von über 158 m<sup>2</sup> hochmoderne Installationen bietet. Die dunkle Ziegelsteinfassade mit symmetrisch angeordneten Fenstern und einem markanten Eingangsbereich verleiht dem Haus sowohl in städtischer als auch ländlicher Umgebung ein zeitgemäßes, zeitloses Aussehen. Das Haus zeichnet sich durch eine Massivbauweise mit Kalksandsteinwänden, einem Satteldach und einer modernen Gaube aus. Solare Trinkwassererwärmung unterstreicht das Engagement für Nachhaltigkeit. Innen bietet das Erdgeschoss durch seine offene Raumgestaltung einen großzügigen Wohn-/Essbereich, der in eine moderne Küche übergeht, und direkten Zugang zu einer über-dachten Terrasse – ideal für Freizeit und Entspannung im Freien. Ein Arbeitszimmer und zusätzliche Abstellräume ergänzen die praktischen Aspekte des täglichen Lebens. Das Obergeschoss bietet Privatsphäre mit einem Schlafzimmer und Ankleideraum, zwei Kinderzimmern und einem modern ausgestatteten Bad. Der Außenbereich wird durch eine große Terrasse, einen ansprechenden Vorgarten und einen integrierten Doppelcarport abgerundet. Die Installation von Photovoltaik und eine Gasbrennwertkesselheizung mit Fußbodenheizung erhöhen die Energieeffizienz. Haus Mayer ist ein ideales Zuhause für diejenigen, die Wert auf Qualität, Effizienz und Ästhetik legen und kombiniert Design, Komfort und Nachhaltigkeit in einem urbanen Stil.



## Daten + Fakten

Flächen*	WF	GF
EG	84,8 m <sup>2</sup>	85,5 m <sup>2</sup>
OG	73,5 m <sup>2</sup>	80,6 m <sup>2</sup>
gesamt	158,3 m <sup>2</sup>	166,1 m <sup>2</sup>
Dachneigung		44°
Kniestock		117 cm
Außenmaße	11,56 m	8,93 m

\* Alle dargestellten Flächen und Flächenberechnungen zu Wohnflächen (kurz WF) und Grundflächen (kurz GF) wurden gemäß der Verordnung zur Berechnung der Wohnfläche (Wohnflächenverordnung - WoFlV) vom 25. November 2003 (BgbI. I S. 2346) ermittelt.



**BAUMEISTER<sup>®</sup>  
HAUS**