



Hausbau Design

Award 2023

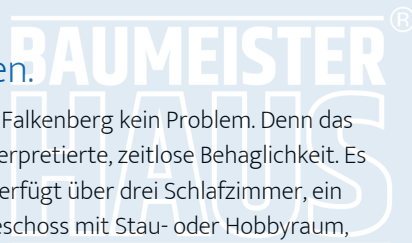
2. Platz in der Kategorie "Klassische Architektur"

vergeben von



Klassischer Stil für vier Personen.

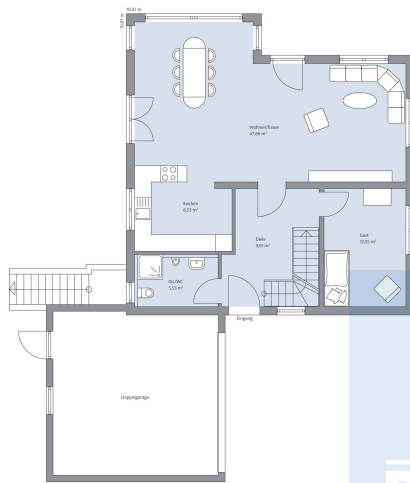
Nach Hause kommen und wohlfühlen – im Haus Falkenberg kein Problem. Denn das klassische Satteldach-Haus steht für modern interpretierte, zeitlose Behaglichkeit. Es umfasst eine Wohnfläche von rund 154 m² und verfügt über drei Schlafzimmer, ein Gästezimmer, zwei Badezimmer und ein Kellergeschoss mit Stau- oder Hobbyraum, einem Abstellraum sowie dem Hauswirtschaftsraum. Im Erdgeschoss gibt es einen großen Wohn-/Essbereich von rund 48 m², mit Zugang zu Terrasse und Garten. Direkt angeschlossen, offen und großzügig ist die Küche. Über die Diele gelangt man in das Duschbad und das über 12 m² große Gästezimmer. Im Dachgeschoss führt ein sternförmiger Flur zu den drei Privaträumen sowie zu einem weiteren Bad mit Dusche und Badewanne.



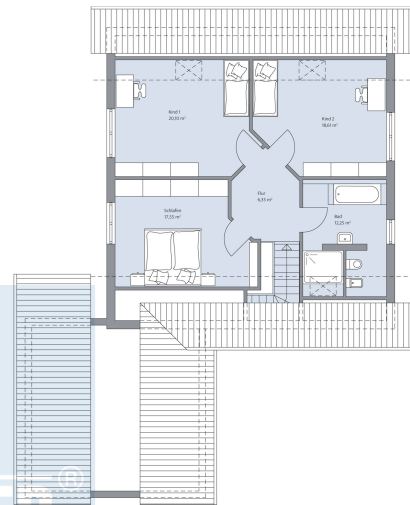
Daten + Fakten

Flächen*	WF	GF
KG	–	82,7 m ²
EG	84,0 m ²	84,0 m ²
DG	69,5 m ²	74,9 m ²
Gesamt	153,5 m ²	241,6 m ²
Dachneigung		35°
Kniestock		60 cm
Außenmaße	10,37 m	10,87 m

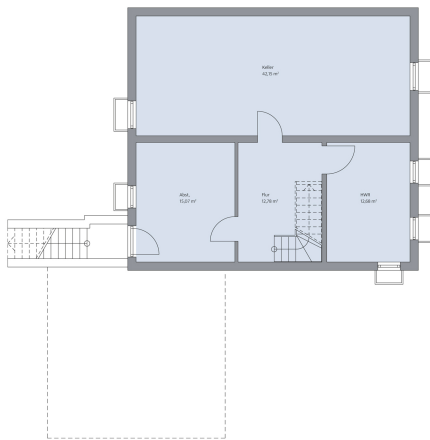
* Alle dargestellten Flächen und Flächenberechnungen zu Wohnflächen (kurz WF) und Grundflächen (kurz GF) wurden gemäß der Verordnung zur Berechnung der Wohnfläche (Wohnflächenverordnung - WoFlV) vom 25. November 2003 (BGBI. I S. 2346) ermittelt.



Haus Falkenberg Grundriss EG



Haus Falkenberg Grundriss DG



Haus Falkenberg Grundriss KG