



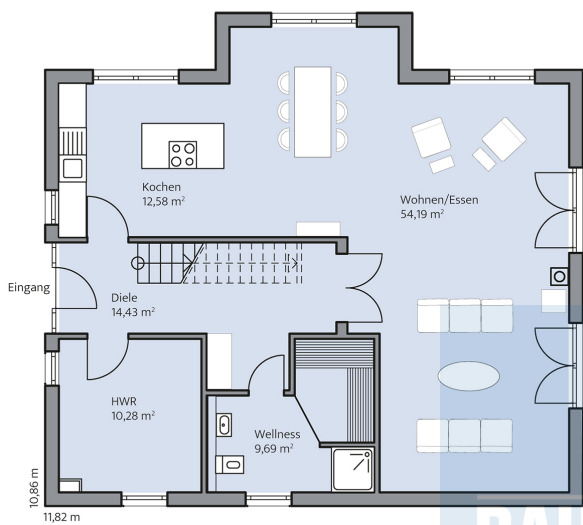
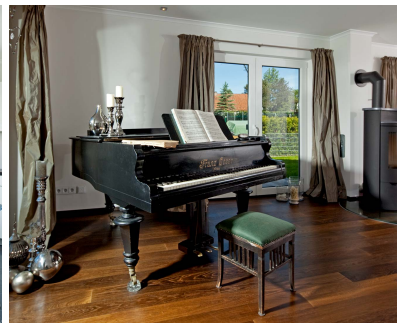
## Ein dritter Giebel für noch mehr Freiheit.

Bodentiefe Fenster soweit das Auge reicht. Fantastisch dazu der Quergiebel, der über zwei Ebenen hinweg den Wohnbereich vergrößert und mit der Terrasse verschmilzt. Was kann da noch schiefgehen? Drei Kinderzimmer, ein Gästezimmer und sogar eine Sauna befinden sich bequem im Haus, ohne dass irgendwo anders an Platz hätte gespart werden müssen.

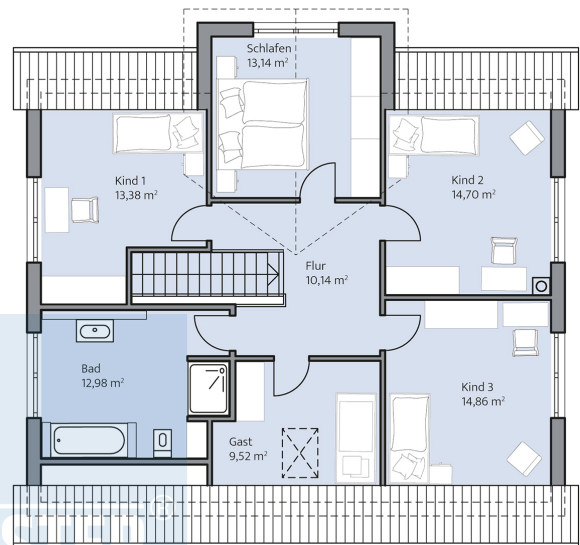
## Daten + Fakten

Flächen*	WF	GF
EG	99,2 m <sup>2</sup>	101,2 m <sup>2</sup>
DG	77,8 m <sup>2</sup>	88,7 m <sup>2</sup>
gesamt	177,0 m <sup>2</sup>	189,9 m <sup>2</sup>
Kniestock		70 cm
Dachneigung		45°

\* Alle dargestellten Flächen und Flächenberechnungen zu Wohnflächen (kurz WF) und Grundflächen (kurz GF) wurden gemäß der Verordnung zur Berechnung der Wohnfläche (Wohnflächenverordnung - WoFlV) vom 25. November 2003 (BGBI. I S. 2346) ermittelt.



Haus Behringer Grundriss



Haus Behringer Grundriss

